

ОТРАСЛЕВАЯ НОРМАЛЬ

2716А; 2717А;
2718А; 2719А

Государственный
Комитет Совета
Министров СССР
по авиационной
технике

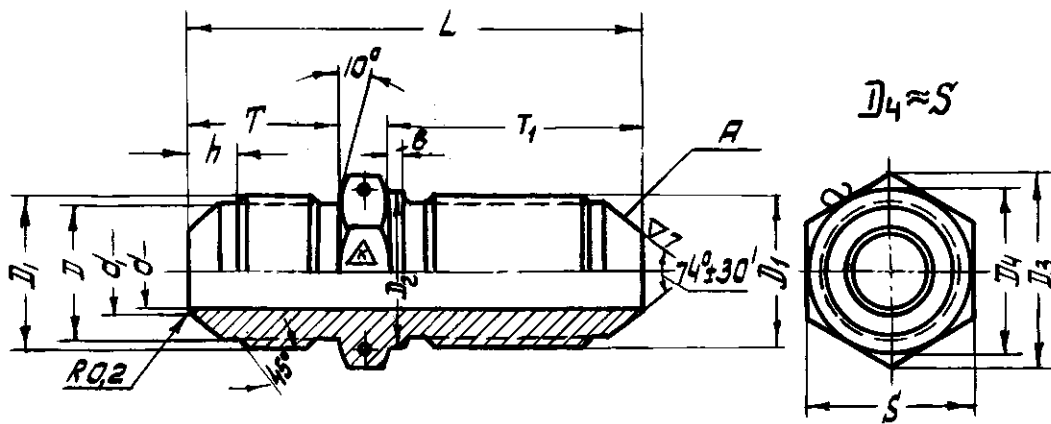
Соединения трубопроводов
по наружному конусу
Проходники прямые типа Б

1009А55

Взамен
Листов 2 Лист 1

№ изм.	№ извещ.	дата	фамилия	подпись
2	1573	29/5-62	Платонов	Платонов
1	1236	31/VI-61	Платонов	Платонов

▽ 4 ОСТАЛЬНОЕ



Пример обозначения проходника к трубопроводу $d_u 10$
из алюминиевого сплава:

2716А-10;

то же из стали марки 45:

2717А-10;

то же из стали марки Х18Н9Т:

2718А-10;

то же из бронзы:

2719А-10.

ИЗМЕНА передел
в 10
уменьш. 3
итог упр. отряд

Разработал Терещин 15/11/59
Технолог Соболев
Нач. бригады Кошляков 15.12.1959
Контролер Харт
Нач. отдела Кошляков 16/11/59

Зам. Главного конструктора М. Гудков 25.11.59
Инвентарный №

Внесено: ОКБС

АН— 1854

Утвержден: 31/хII-1959г

Срок введения: 1/VI-1960г

Соединения трубопроводов
по наружному конусу
Проходники прямые типа Б

2716А; 2717А;
2718А; 2719А

На лист 2

Лист 2

d_y^*	d	d_1	D	Резьба D_1	D_2	D_3 \approx	S	h	T	T_1	B	L	Теоретич. вес 100шт. кг **
2	1,7	2,2	6,5	C8x1	8,2	12,7	11	4	11	22	1,5	44	0,56
3	2,7	3,2	8,5	C10x1	10,2	16,2	14	5	12	23		46	0,93
4	3,7	4,2	10,5	C12x1	12,2			13	24	48		1,15	
6	5,5	6,2	12,5	C14x1	14,2	19,6	17	5,5	13	25	2	50	1,50
8	7,5	8,2	14,5	C16x1	16,2	21,9	19			14		27	53
10	9,2	10,2	17,8	C20x1,5	20,2	25,4	22	7	17	29		60	3,20
12	11,2	12,2	19,8	C22x1,5	22,2	27,7	24			18	31	65	3,82
14	13	14	21,8	C24x1,5	24,2	31,2	27	7,5	18	32	2,5	65	4,61
16	15	16	24,8	C27x1,5	27,2	34,6	30			19		33	66
18	16,5	18	27,8	C30x1,5	30,2	36,9	32	8	19	33		69	8,01
20	18,5	20						7,5			71	8,34	
22	20,5	22	30	C33x2	33,2	41,6	36	8	22	36	3	77	9,29
25	23	25	33	C36x2	36,2	47,3	41			37		78	10,46
28	26	28	36	C39x2	39,2			23	38	80		12,02	
30	28	30	39	C42x2	42,2	57,7	50	9	24	39	3	80	15,12
32	30	32	42	C45x2	45,2							25	40
35	33	35	45	C48x2	48,2	25	40	84	18,40				

Материал: алюминиевый сплав марки Д1Т;
стали марок 45 и 1Х18Н9Т;
бронза марки БрАЖМц 10-3-1,5.

Размер S „под ключ“ - по ГОСТ 6424-52.

Допуски на свободные размеры - по 22АТ52.

Резьба - по 214АТ.

Проточки и фаски резьбы - по 299АТ.

Отверстия для контролки - по 182АТ-2.

Биение поверхности A относительно среднего диаметра
резьбы D ; - не более 0,05 мм.

Покрытие: проходники из алюминиевого сплава - анодировать;
из стали марки 45 - цинковать или кадмировать.

Термообработка: проходники из стали марки 1Х18Н9Т - калить.

Технические условия - по 148АТ4.

* d_y - условный диаметр трубопровода - по 21АТ54.

** Вес дан для проходников из алюминиевого сплава
с удельным весом 2,8.

Защитная оболочка с учетом
приведенных изменений

Инвентарный № 2267

Разработал	Терешин 15.12
Технолог	Соболев
Нач. бригады	Кашев 15.12
Контролер	Хорт
Нач. отдела	Данкельев 16/11-59

Соединения трубопроводов по наружному конусу

2716А; 2717А;
2718А; 2719А

Проходники прямые типа Б

Листов 2

Лист 2

*	d _y	d	d ₁	D	Резьба D ₁		D ₂	D ₃ ≈	S	h	T	T ₁	b	L	Теоретич. Вес 100шт. кг**
					по 214АТ	по 257АТ									
2	1,7	2,6	6,5		С 8 x 1	М 8 x 1	8,2	13,8	12	4	13	25,5		44	0,56
3	2,7	3,6	8,5		С 10 x 1	М 10 x 1	10,2	16,2	14	5	14	26,5	1,5	46	0,93
4	3,7	4,6	10,5		С 12 x 1	М 12 x 1	12,2							48	1,15
6	5,5	6,6	12,5		С 14 x 1	М 14 x 1	14,2	19,6	17	5,5	15	29	2	50	1,50
8	7,5	8,8	14,5		С 16 x 1	М 16 x 1	16,2	21,9	19					16	31
10	9,2	10,8	17,8		С 20 x 1,5	М 20 x 1,5	20,2	25,4	22	7	20	34	2	60	3,20
12	11,2	12,8	19,8		С 22 x 1,5	М 22 x 1,5	22,2	27,7	24					20	34
14	13	14,5	21,8		С 24 x 1,5	М 24 x 1,5	24,2	31,2	27	7,5	21	36,5	2,5	65	4,61
16	15	16,5	24,8		С 27 x 1,5	М 27 x 1,5	27,2	34,6	30					21	37,5
18	16,5	18,5	27,8		С 30 x 1,5	М 30 x 1,5	30,2	36,9	32	8	22	38,5		69	8,01
20	18,5	20,5	30		С 33 x 2	М 33 x 2	33,2	41,6	36	8,5	26	42,5	2,5	77	8,65
22	20,5	22,5								8					9,29
25	23	25,5	36		С 39 x 2	М 39 x 2	39,2	47,3	41	9	27	44,5	2,5	80	10,65
28	26	28,5								8					12,02
30	28	30,5	42		С 45 x 2	М 45 x 2	45,2	53,1	46	10	28	46		82	15,12
32	30	32,5	45		С 48 x 2	М 48 x 2	48,2	57,7	50	10,5	29	47	3	84	16,63
35	33	35,8								9					18,40

Материал: алюминиевый сплав марки Д16Т, сталь марок 45 и Х18Н9Т, бронза марки Бр. АЖМц 10-3-1,5.

Допускаемые отклонения размеров, кроме указанных, - по 22АТ52.

Проточки - по 299АТ.

Резьба после покрытия: по 257АТ, класс точности 2а, для проходников по нормам 2716А, 2717А и 2719А; по 214АТ для проходников по нормам 2718А.

Биение поверхности А относительно среднего диаметра резьбы - не более 0,07мм. Отверстия для контролки - по 182АТ-2.

Термообработка: проходники из стали марки Х18Н9Т - каличь.

Покрытие: анодное оксидирование для проходников из алюминиевого сплава, кадмирование для проходников из стали марки 45 и пассивирование для проходников из стали марки Х18Н9Т.

Технические условия - по 148АТЧ.

АМЕНЕНА перфиз.

учет. цм. 3 63

инв. 123456789 сит. - шедрь

*d_y - условный диаметр трубопровода - по 21АТ54.

**Вес дан для проходников из алюминиевого сплава с удельным весом 2,8.

Разработал	Платонов	27.02.62	А.И.Щекин
Технолог	Соболев	26.11.62	С.В.Щекин
Нач. бригады	Кашев	25.10.62	В.И.Щекин
Контролер	Тимафеев	24.10.62	В.И.Щекин
Нач. отдела	Ханжишев	23.10.62	В.И.Щекин